

# BOREAL EXPEDITION

UNA EXPERIENCIA DE VIAJE ÚNICA  
UN ENFOQUE DIFERENTE DE  
AVENTURA

MARAVILLAS POR DESCUBRIR  
CIRCUITO COMPLETO



## ISLANDIA TIERRA DE HIELO Y FUEGO

Paisajes que no podrás olvidar

AVENTURA \* VOLCANES \* TREKKING \* CASCADAS \* GLACIARES

Déjate impresionar por este tour de 8 días con nosotros, la mejor opción para conocer Islandia con dos guías de habla castellana en grupos reducidos. Contemplaremos increíbles paisajes, sus múltiples cascadas, los glaciares más grandes de Europa, campos de lava, Géisers, Icebergs, volcanes, nos relajaremos en aguas termales y mucho más.

Buscaremos fotografiar los más bellos e increíbles paisajes, en los mejores momentos de luz, realizaremos salidas nocturnas en busca de la mágica **Aurora Boreal**, fenómeno que perseguiremos durante toda nuestra estancia.

<https://borealexpedition.es>



# BOREAL EXPEDITION

¿A DÓNDE IREMOS?





# BOREAL EXPEDITION

## ITINERARIO

### DÍA 1: COMIENZO DEL VIAJE - THINGVELLIR

Nuestro guía te dará la bienvenida y te recogerá en el aeropuerto de Keflavik. Nos desplazaremos hasta nuestro primer alojamiento, donde estaremos las dos primeras noches. Saldremos por la tarde para visitar uno de nuestros primeros puntos del viaje; Thingvellir, sede original del Parlamento Islandés y observatorio de la separación entre las placas tectónicas de Eurasiática y Norteamericana.

**Noche en Laugarás**

### DÍA 2: CÍRCULO DE ORO (GEYSER - GULLFOSS - REYKJADALUR)

Partiremos a recorrer una de las rutas más conocidas del País denominada Círculo de Oro, comenzaremos por el campo geotérmico de Geysir y uno de los más famosos Strokkur, el cual erupciona cada 10 minutos a una altura entre 15 - 20 metros a 120°. Seguiremos visitando Gullfoss, la descomunal cascada del río Hvítá enclavada en un enorme cañón de roca volcánica. Terminaremos el día con un precioso trekking por Reykjadalur (valle de vapor) es una de las áreas termales más vírgenes y desconocidas por el turismo. Toda la zona tiene una gran actividad geotérmica y está llena de fumarolas, transcurridos unos 50 minutos tendremos la posibilidad de darnos un baño de agua caliente en el río y relajarnos en un hermoso paraje natural, \*siempre que la climatología nos lo permita.

**Noche en Laugarás**

### DÍA 3: SELJALANDSFOSS - SKOGAFOS - DYRHÓLAEY - REYNISFJARA

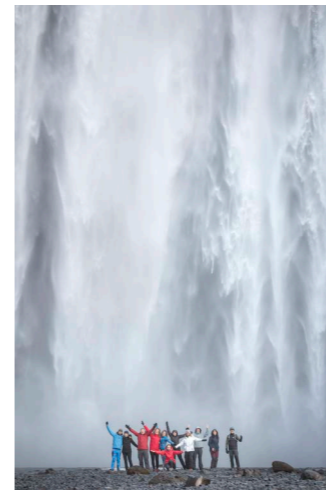
Comenzaremos la jornada temprano, dirigiéndonos por la ring road hacia la descomunal cascada Seljalandsfoss, con sus 57 metros de altura y donde podremos caminar tras su cortina de agua, seguidos hacia la menos conocida, pero no menos hermosa "cascada escondida Glufrafoss". Retomaremos el camino divisando múltiples cascadas durante el recorrido hasta llegar y admirar la principal cascada del río Skogar; Skogafos, que con sus 62 metros de caída, nos dejara helados. Tomaremos rumbo hacia Dyrhólaey, zona de acantilados, playas de arena negra y uno de los faros mas antiguos de Islandia. Seguiremos visitando "Black Beach" o playa de los Trolls; unos llamativos pilares marinos de origen volcánicos, que esconden una famosa leyenda; Trolls que quedaron petrificados por la luz del sol de la mañana.

**Noche en Vik**

### DÍA 4: VIK - CAÑÓN FJADRÁRGLJÚFUR - SKAFTAFELL NATIONAL PARK

Comenzaremos la mañana visitando el cañón Fjadrárgljúfur, un profundo cañón de 2 km de distancia y 100 Mt de profundidad, creado por la erosión producida por el agua bajada de los glaciares. Transcurrida la mañana pondremos rumbo de nuevo hacia el Parque Nacional Skaftafell, para realizar un trekking de hora y media aproximadamente hacia una de las mejores vistas del glaciar Vatnajokull; Sjórnarnípa, que no nos dejará indiferentes. Retomaremos el camino de nuevo hacia Höfn, por el recorrido divisaremos las múltiples masas de hielo recorriendo los valles del glaciar, lenguas de hielo, morrenas y numerosos lagos nacidos del deshielo.

**Noche en Höfn**





# BOREAL EXPEDITION

## ITINERARIO

### DÍA 5: JÓKULSÁRLÓN - DIAMOND BEACH - FJALLSÁRLÓN

La Gran Laguna de Jökulsárlón, será nuestro primera visita del día. Un espectacular lago con salida al mar, que se encuentra repleto de icebergs y su famosa playa de arena negra Diamond Beach, que alberga las grandes formaciones de hielo que se han ido desprendiendo del glaciar. Seguiremos nuestro camino a otra pero no menos bella Laguna glaciar Fjallsárlón, paisaje de extraordinaria belleza. Por la tarde pondremos rumbo al siguiente alojamiento, ubicado en un pequeño pueblo costero de los fiordos orientales de Islandia.

#### Noche en Seydisfjörður

### DÍA 6: SEYDISFJÖRDUR - DETTIFOSS - KRAFLA - HVERIR - SEUDOVOLCÁN HVERFJALL

Nuestro siguiente destino será la gran poderosa cascada Dettifoss situada en el Parque Nacional Jokulsargljufur, es la cascada mas caudalosa de Europa, con 45 metros de altura y 100 metros de ancho. Seguiremos el camino y descubriremos grandiosas zonas geotérmicas con piscinas de barro burbujeantes y sulfatadas "Hverir", campos de lava del volcán "Krafla y Hverfjall" haremos un pequeño trekking hasta el cono volcánico, cuyas esfuerzo será recompensado con unas maravillosas vistas al lago Myvtan. Rumbo hacia el siguiente alojamiento en la segunda capital del País.

#### Noche en Akureyri

### DÍA 7: AKUREYRI - GODAFOSS - SNAEFELLSNES - KIRKJUFELL

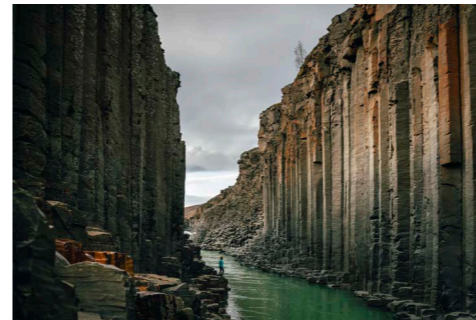
Pondremos rumbo a una de las cascadas más bellas de Islandia; Godafoss o cascada de los Dioses, tiene 12 Mt de altura y nos 30 de largo. Seguiremos rumbo a la capital del Norte Akureyri, donde podremos realizar compras o saborear los típicos dulces de la Isla. Ponemos rumbo hacia la península Snaefellsnes, o como la denominan, la pequeña Islandia, ya que concentra una representación de distintos paisajes de la isla. Se encuentra el famoso volcán por el que Julio Verne accedía al centro la tierra, el Snaefellsjökull. Aquí veremos la cascada y montaña Kirkjufell.

#### Noche en Snaefellsnes

### DÍA 8: PENÍNSULA SNAEFELLSNES - AVISTAMIENTO DE FOCAS - IGLESIA BÚDAKIRKJA - ARNARSTAPI

Comenzaremos la mañana poniendo vista por la península Snaefellsnes. Aquí veremos playas de arena negra, formaciones basálticas, acantilados, conos volcánicos, la famosa iglesia negra Búdakirkja, considerada monumento nacional, fue construida en el año 1703, con lo que es una de la más antigua del País. Visitaremos Ytri Tunga Beach, hermosa playa con rocas basálticas, donde podremos avistar focas en su habitad natural. El pequeño pueblo Arnarstapi con sus impresionantes acantilados de basalto y donde anidan múltiples de aves marinas.

DÍA 9: REYKJAVÍK - MADRID Pondremos fin a nuestra gran aventura Islandesa por la noche, directos al aeropuerto Internacional Keflavík.





# BOREAL EXPEDITION

## QUE INCLUYE

- Vuelos con o sin escala desde Madrid (**consulta precio y disponibilidad desde otras ciudades**)
- 7 noches u 8 noches en alojamiento tipo chalet, casa de campo y Guesthouse en **habitación doble con baño privado o compartido con el grupo.**
- Todas las comidas del viaje (desayuno, cenas, meriendas y comidas tipo picnic, frutos secos, frutas, barras energéticas etc.) salvo las especificadas en "No incluye"
- Todos los transportes durante los días de la ruta en vehículo exclusivo para el grupo. Traslado al aeropuerto (Únicamente en los vuelos sugeridos por nosotros).
- Actividades de trekking según el programa, baños en aguas termales naturales, guías en habla castellana, etc.
- Salidas nocturnas en busca de auroras boreales
- Seguro Estándar de asistencia de viaje con [VER MAS](#)

## QUE NO INCLUYE

- Comidas en los días del vuelo y opcionales por el grupo, fuera del alojamiento.
- Bebidas alcohólicas y refrescos
- **Gastos derivados de la climatología adversa** o retraso/perdida de vuelos ajenos a la Empresa "Boreal Expedition". Perdida de maletas.
- Excursiones-entradas a actividades no propuestas en el itinerario: Blue Lagoon, avistamiento de Ballenas, Cuevas de hielo, etc.
- Traslados al aeropuerto fuera de las fechas de ruta.
- Seguros opcionales
- Cualquier supuesto no especificado en el apartado "Incluye".

Para mas información puedes revisar nuestras [Condiciones Generales](#)



<https://borealexpedition.es>



# BOREAL EXPEDITION

## CONSIDERACIONES GENERALES

Este viaje está diseñado con detenimiento, adaptándose en todo momento a las necesidades del grupo. Sin embargo, debido a las particularidades del país, [es posible que dichos itinerarios puedan sufrir variaciones en su recorrido y lugares a visitar](#). En este sentido, los guías/fotógrafos se reservan el derecho al cambio del itinerario o actividades en función de las condiciones climatológicas, ambientales, estado de las carreteras, estado físico del grupo, etc.

Del mismo modo, los guías/fotógrafos se reservan el derecho de variar el recorrido del viaje por causas de fuera mayor, tales como enfermedad, accidente, robos o cualquier otra circunstancia de los clientes que formen parte del viaje, tratando siempre de solucionarlo en el menor tiempo posible. Así poder reanudar el viaje con el menor perjuicio posible. Igualmente, nos reservamos el derecho a sustituir el/los guías del viaje en caso de que ocurran circunstancias de fuera mayor, tales como enfermedad, accidente, u hospitalización de los mismos o de sus familiares de primer o segundo grado. En estos supuestos, el viaje se realizará con guías/fotógrafos alternativos sin que el viaje se vea resentido por ello.

## VIAJE DE AVENTURA EN GRUPO PRIVADO

El viaje de aventura es nuestra forma de viajar en grupos reducidos, abierto a cualquier persona que se quiera unir. Combina actividades diarias con desplazamientos en un vehículo exclusivo, con guías solo para ti y tu grupo. [Es un viaje basado en la confianza y cooperación del grupo, tu humor, positividad y ganas de disfrutar, son imprescindibles para el buen funcionamiento del viaje](#). Proponemos un viaje emocionante y dinámico, no vamos a correr pero sí tendremos que madrugar para exprimir al máximo las horas de luz y ver lo que este Impresionante País nos tiene preparado.

[La Aurora Boreal es un fenómeno único](#), pero no siempre es posible verla, aún así Islandia nos ofrece muchos atractivos que hacen que el viaje sea mágico.

Para poder contemplarla es necesario; cielos oscuros y despejados, mucha actividad solar, fenómeno previsible por nosotros, ya que manejamos diferentes aplicaciones conectados con estación NOAA (Centro de predicción del tiempo Espacial). \* Todos los días que sea posible "será opcional" salir a la caza del fenómeno Boreal.

Estas preparad@ para esta gran aventura ....?

<https://borealexpedition.es>

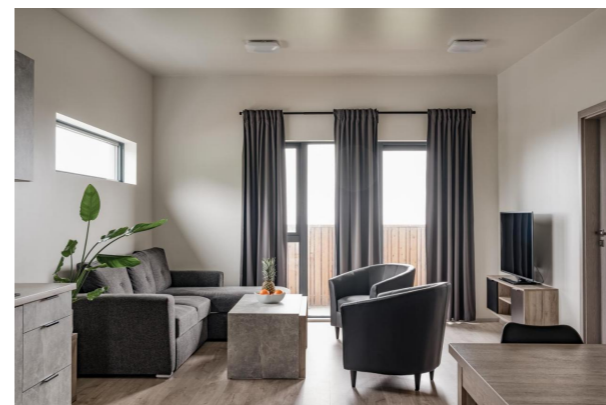


# BOREAL EXPEDITION

## ALOJAMIENTOS

Durante tu experiencia con Boreal Expedition en Islandia, te ofrecemos una variedad de alojamientos encantadores. Desde acogedores chalets hasta encantadoras casas de campo y guesthouses, cada lugar ha sido seleccionado con esmero para brindarte comodidad y calidez.

Disfruta de la magia de Islandia mientras te relajas en tu habitación doble con baño privado o compartido, y sumérgete en la esencia de este fascinante país. Descansa plenamente después de un día lleno de aventuras y despierta cada mañana con energías renovadas para seguir explorando los impresionantes paisajes que nos rodean.





# BOREAL EXPEDITION

## QUIÉNES SOMOS

Somos Raul y Cristina guías de tu próxima aventura, viajeros fanáticos, amantes de la naturaleza y la fotografía. Te ayudaremos a que tu viaje sea inolvidable, crearemos hermosos recuerdos a través de nuestras cámaras y si lo deseas, te daremos los conocimientos suficientes para que seas tu mism@ quien capte las árelas escénicas más bellas de los lugares que visitaremos.

Ofrecemos una aventura Todo Incluido ; risas, amigos, diversión, confort y mucho más... ! Echale un vistazo a nuestros próximos viajes y embarcare en una experiencia inolvidable con nosotros, descubre el encanto, la belleza de Islandia en cada paso del camino.

